

Sobre el dosel del árbol de Salem

El Ayuntamiento de Salem adoptó un Plan Estratégico de Silvicultura Comunitaria en agosto de 2013 para ayudar a la Ciudad a cosechar los beneficios ambientales, económicos y sociales que proporciona un bosque urbano.

Los objetivos generales del Plan son preservar y aumentar la copa de los árboles dentro de Salem y educar al público, a los encargados de tomar decisiones y al personal de la Ciudad sobre los beneficios de los árboles.

Además, el Ayuntamiento estableció una meta de dosel urbano del 23 por ciento para alcanzar en 2020. Salem logró alcanzar esa meta y estableció un nuevo.

Ayúdanos a cultivar el bosque urbano de Salem

Los informes muestran que el 34% de Salem puede soportar la copa de los árboles donde actualmente no hay ninguno. **La ciudad está trabajando para plantar espacios públicos, pero necesitamos su ayuda para cultivar el dosel.**

Plante árboles en su patio y alrededor de su casa. Considere la plantación estratégica de árboles para la conservación de energía.

¡Planta árboles en la comunidad! Voluntario en uno de nuestros eventos de plantación de árboles como voluntario con Friends of Trees o convirtiéndose en un líder de equipo. Los eventos se realizan de noviembre a abril.

Planta correcta, lugar correcto

Elegir la planta correcta para el lugar correcto es importante para que una planta prospere. Conocer las características del sitio, como el suelo, la humedad y la sombra, lo ayudará a decidir qué planta será la más adecuada para la ubicación. La altura y el ancho de su ubicación también lo ayudan a garantizar que la planta no supere su espacio. Para obtener más información sobre la planta correcta, el lugar correcto, vaya a www.arboday.org/trees/righttreeandplace.

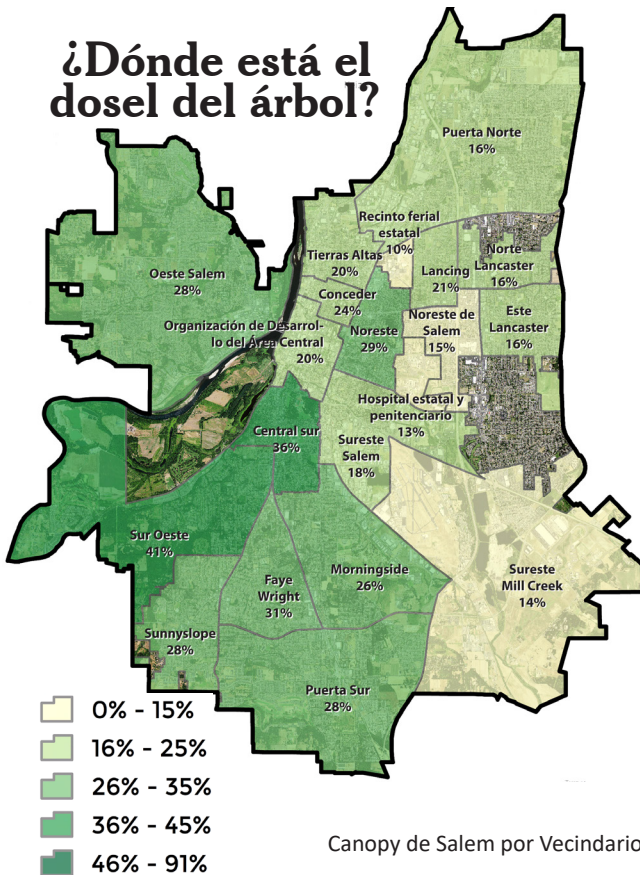
Plante en el oeste y noroeste para proporcionar sombra a media tarde en la mayoría de los lugares.



Sombree las ventanas este y oeste, pero pódese las ramas inferiores para evitar bloquear la vista.

Plante árboles de sombra sobre patios, entradas de vehículos y unidades de aire acondicionado.

¿Dónde está el dosel del árbol?



Phone: 503-588-6336

Email: salemparks@cityofsalem.net

Web: www.cityofsalem.net/community-forest

Address: 1410 20th ST SE Bldg 14, Salem OR 97302



Bosque comunitario de Salem Por qué los árboles son buenos para nosotros



Cómo los árboles benefician a nuestra comunidad



FILTROS DE AIRE

Los árboles de Salem eliminan 548,000 libras de contaminantes, un servicio valorado en \$4.2 millones anuales.



CAPTURA DE CARBONO Y ALMACENAMIENTO

Los árboles de Salem almacenan aproximadamente 423 mil toneladas de carbono, valoradas en \$72.2 millones. La copa de los árboles de Salem absorbe y almacena aproximadamente 3,000 toneladas de dióxido de carbono, valoradas en \$1.5 millones anuales.



CONTROL DE TEMPERATURA

Los árboles dan sombra a los arroyos, manteniendo el agua fresca para los animales acuáticos. Los árboles ayudan a las ciudades frías y a combatir el efecto de isla de calor. Las superficies sombreadas pueden ser de 20–45 ° F (11–25°C) más frías que las temperaturas máximas de los materiales sin sombra.⁽¹⁾



CANTIDAD DE AGUA TORMENTA / CONTROL DE INUNDACIONES

En promedio, un acre de copa de árbol absorbe 40 mil galones de agua y ayuda a reducir la escorrentía, que se valora en aproximadamente \$350 por acre/por año. Extrapolada en toda la ciudad, el dosel de los árboles de Salem proporciona \$3.2 millones anuales en beneficios.



FILTROS DE AGUA

La escorrentía de aguas pluviales se filtra por las hojas de las plantas, las raíces y el suelo, lo que reduce el impacto de la contaminación del agua. Las raíces también estabilizan el suelo y reducen la cantidad de carga contaminante y sedimento en las corrientes.



CURADORES / BIENESTAR⁽²⁾

Los estudios han demostrado que los pacientes con vistas a los árboles desde sus ventanas sanan más rápido y con menos complicaciones.

Los niños con TDAH muestran menos síntomas cuando tienen acceso a la naturaleza. La exposición a los árboles y la naturaleza ayuda a la concentración al reducir la fatiga mental.



HÁBITAT DE VIDA SILVESTRE

Tanto vivos como muertos, los árboles proporcionan beneficios. La vida silvestre utiliza los árboles como hábitat, para alimentarse, anidar en refugios, descansar y aparearse.



INCREMENTO DE INGRESOS

Los valores de las propiedades son de un 7 a 25 por ciento más altos para las casas rodeadas de árboles y los consumidores gastan hasta un 13 por ciento más en tiendas cercanas a paisajes verdes.⁽²⁾



El dosel de los árboles de Salem proporciona \$80 millones al año en beneficio ambiental al mejorar la calidad del aire, filtrar las aguas pluviales y capturar y almacenar carbono para ayudar a combatir el cambio climático.