

**CUESTIONES
ESPECIALES**

GRATIS

¡Sé un

SUPERHÉROE

DE LAS CORRIENTES LIMPIAS!



LIBRO PARA COLOREAR Y ACTIVIDADES

Arroyos en la ciudad de Salem

P:

Qué es un
¿Cuenca?

R:

Una cuenca es un área que drena a un cuerpo de agua, como un arroyo.

¡En Salem, hay más de 90 millas de arroyos!

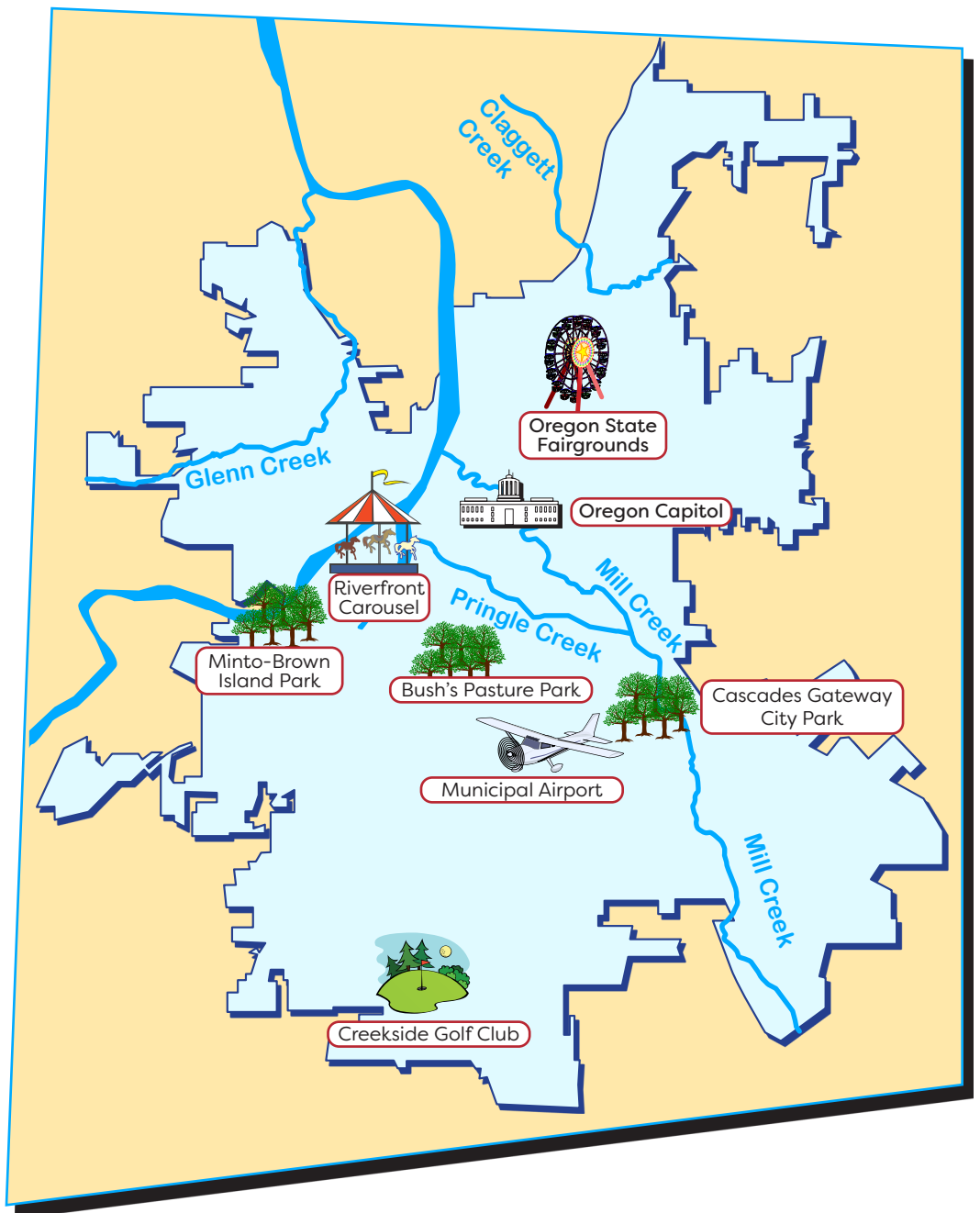
Hay más de 14,000 desagües pluviales que desembocan en estos arroyos.

¡Todos los desagües pluviales conducen directamente a los arroyos y el agua no se trata!

La limpieza de un arroyo depende de lo que hagamos en nuestras cuencas.

Este mapa muestra la Ciudad de Salem.

Dondequiera que viva en Salem, se encuentra en una cuenca hidrográfica.



Cuencas hidrográficas de Salem

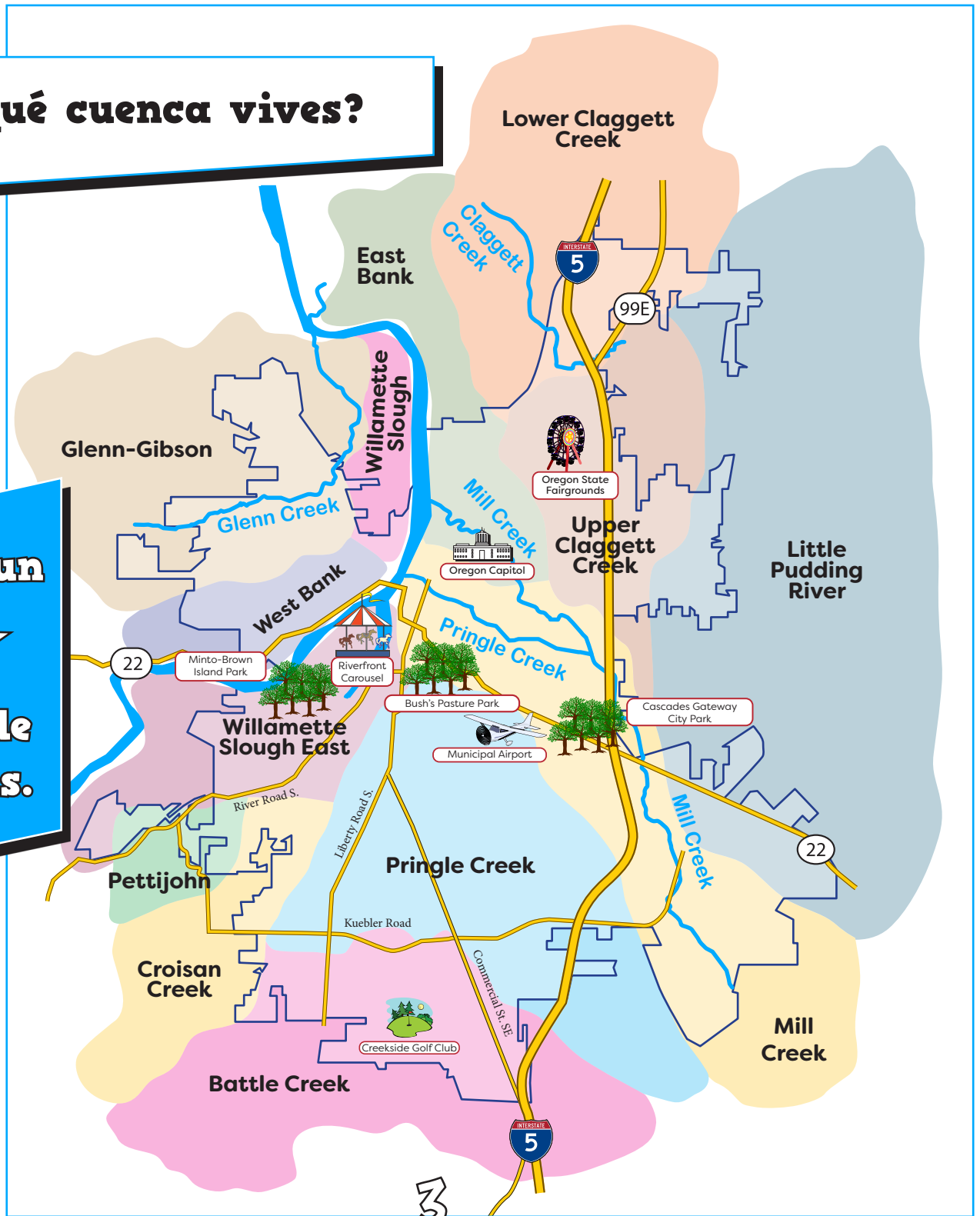
Este mapa muestra las 13 cuencas hidrográficas en Salem.

¿En qué cuenca vives?

Pon un



donde
vives.



Macroinvertebrados

P:

Qué es un **macroinvertebrados**?

R:

¡Un **“ibicho del agua!”**

Macro significa grande para que puedas verlo sin microscopio.

Invertebrado significa que no tiene una columna vertebral.

Permite identificar algunos macroinvertebrados.

Verás algunos macroinvertebrados en la página siguiente. Lea las descripciones a continuación, luego CIRCULE el macroinvertebrado en la página siguiente en el COLOR correcto.

Ácaro del agua, Círculo en **ROJO**.

- Parece una araña.
- 8 patas
- Tamaño de un pequeño punto en el agua.
- Algo sensible a la contaminación.

Ninfa de libélula, Círculo en **NARANJA**.

- Parece un escarabajo.
- 2 colas diminutas.
- Alas
- Algo sensible a la contaminación

Larvas de mosca, círculo en **VERDE**.

- Parece un gusano.
- Tiene una cabeza con ojos y pelos de aspecto gracioso que le salen de la boca.
- Tolerante a la contaminación.

Gusano rojo acuático, Círculo en **AMARILLO**.

- Muchas versiones de tierra en el suelo.
- No tiene piernas.
- No tiene características distintivas en el
- Cabeza o cola.
- Tolerante a la contaminación.

Mosca de piedra, Círculo en **AZUL**.

- 6 patas
- 2 colas
- Sensible a la contaminación.

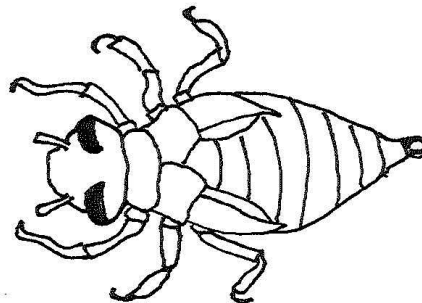
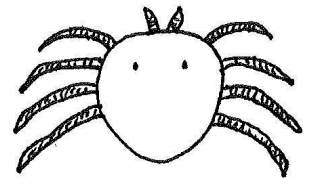
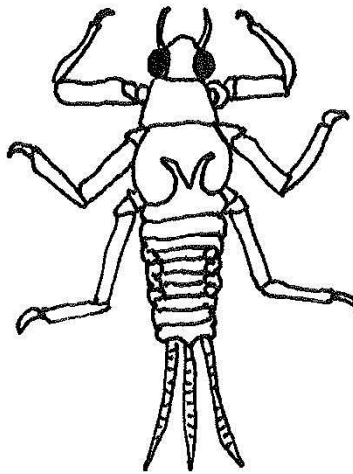
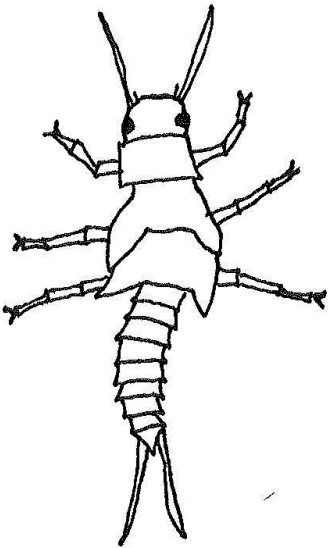
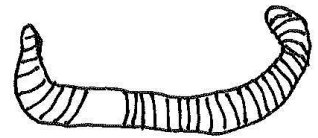
Efímera, Círculo en **PÚRPURA**.

- 6 patas
- 3 colas
- Sensible a la contaminación

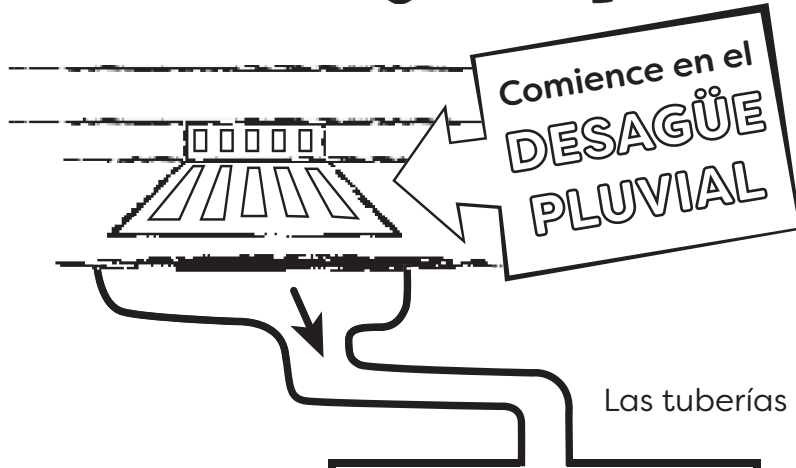
Escriba la letra correcta en el cuadro por cada macroinvertebrado para mostrar su tolerancia a la contaminación.

S = Sensible

T = Tolerante
SS = Algo Sensible

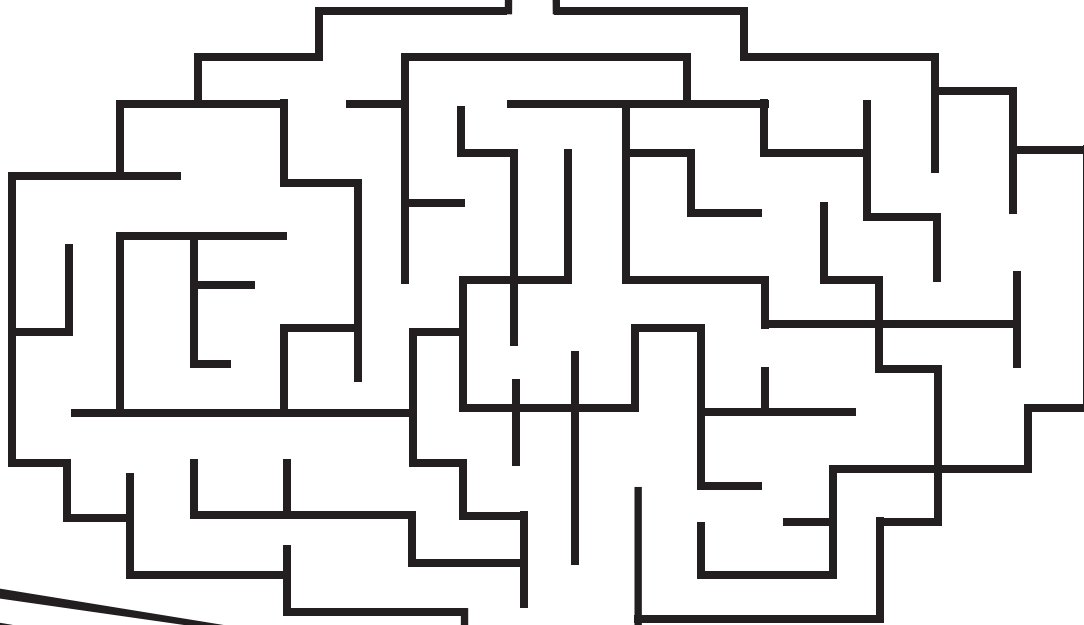


¿A dónde va el agua pluvial?



Sigue el camino de aguas pluviales después de eso entra en un desagüe pluvial para ver donde termina.

Las tuberías subterráneas llevan agua al arroyo.



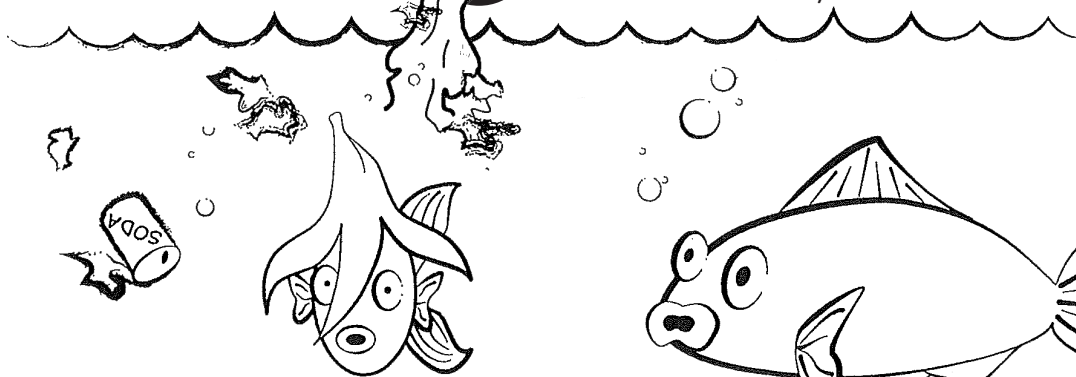
Todo lo que entra en un desagüe pluvial fluye hacia el arroyo.

Mantener la contaminación fuera de los desagües pluviales y arroyos.



¿Qué otros tipos de criaturas viven en los arroyos? PISTA: Consulte la página 4.

¿Qué tipos de plantas viven cerca de los arroyos?



HÁBITAT DE PECES

Escrabe de letras de arroyos limpios

Descifra las palabras para encontrar los mensajes ocultos.

AORSRYO

1. Los peces y otros bichos de los _____ dependen del agua limpia.

CCAA

2. La _____ de perro agrega la bacteria E.coli a los arroyos.

IFALIAM

3. Tú y tu _____ pueden ayudar a proteger los peces y sus hogares.

GDEAÜESS

IPUVALL

4. Recoger la basura ayuda a los peces al mantener la contaminación fuera de los _____ y los arroyos.

ÁHITATB

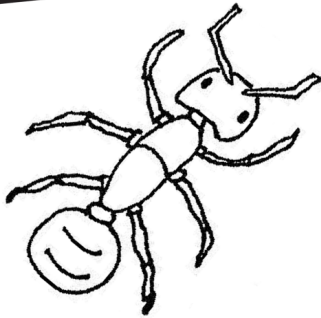
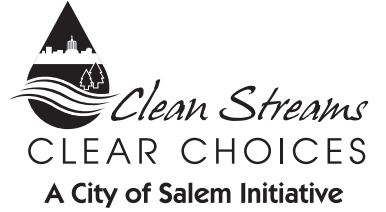
5. El hogar de un animal se llama _____.

Answers: 1. arroyos 2. Caca 3. Familia 4. Desagües pluviales 5. Hábitat

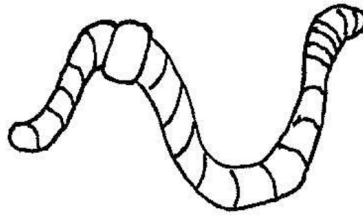
Answers:

Bingo de Bichos

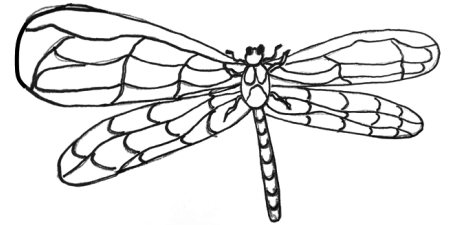
Estos bichos que viven en la tierra dependen del agua limpia también. Dirígete afuera y mira si puedes encontrar estos bichos. **Sigue 3 seguidos y obtienes un BINGO!**



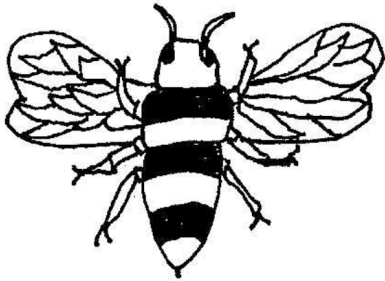
Hormiga



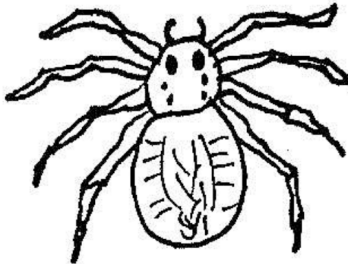
Gusano



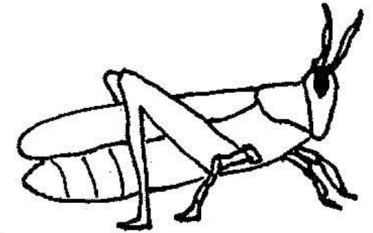
Libélula



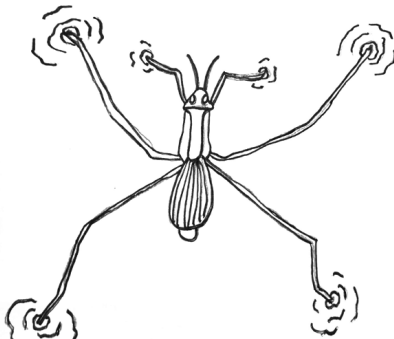
Abeja



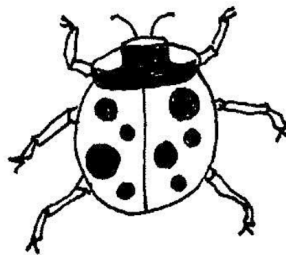
Araña



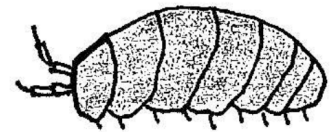
Saltamontes



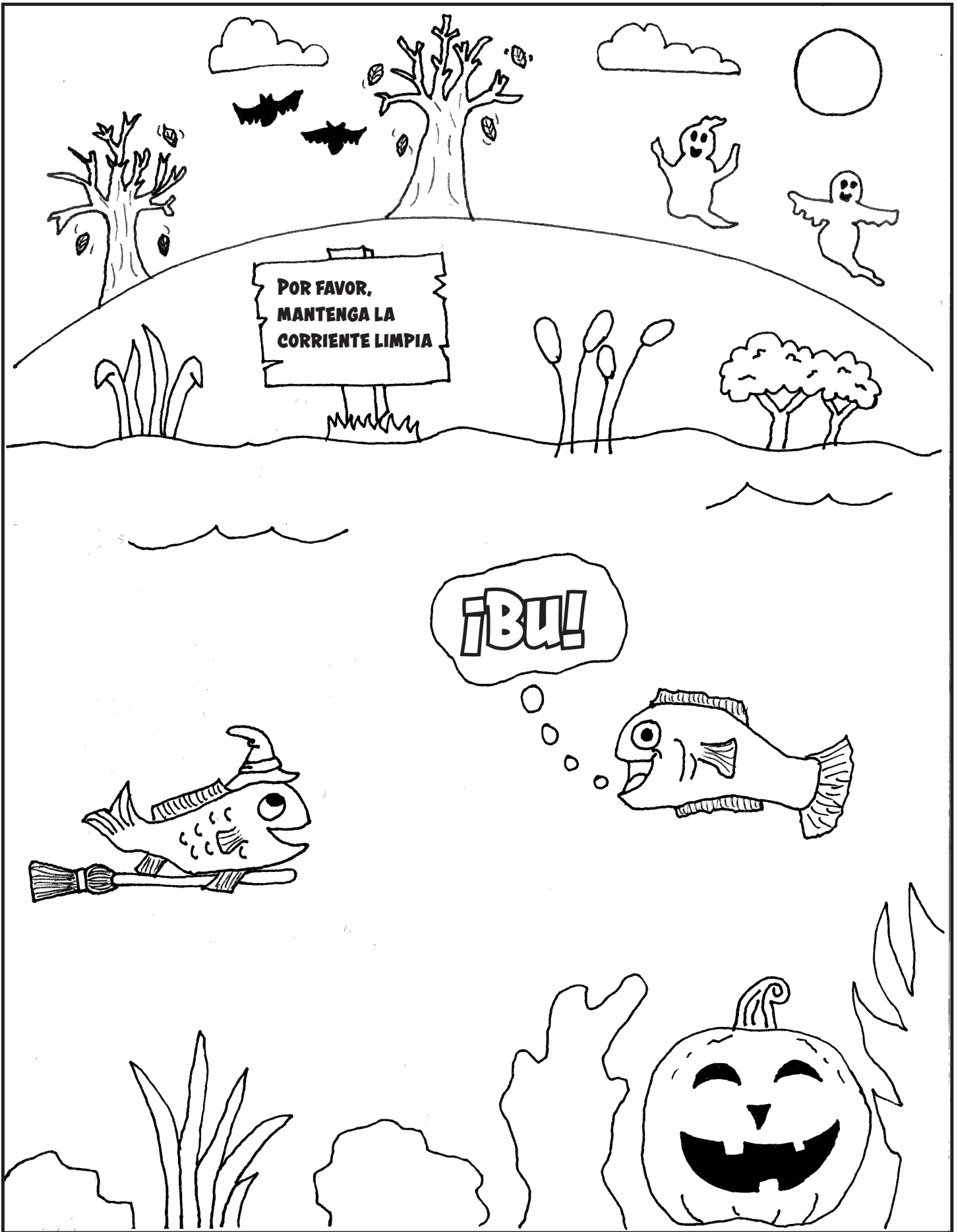
**Zancudo de
agua**



Mariquita



**Bicho de la
píldora**



¡Los árboles ayudan a los arroyos

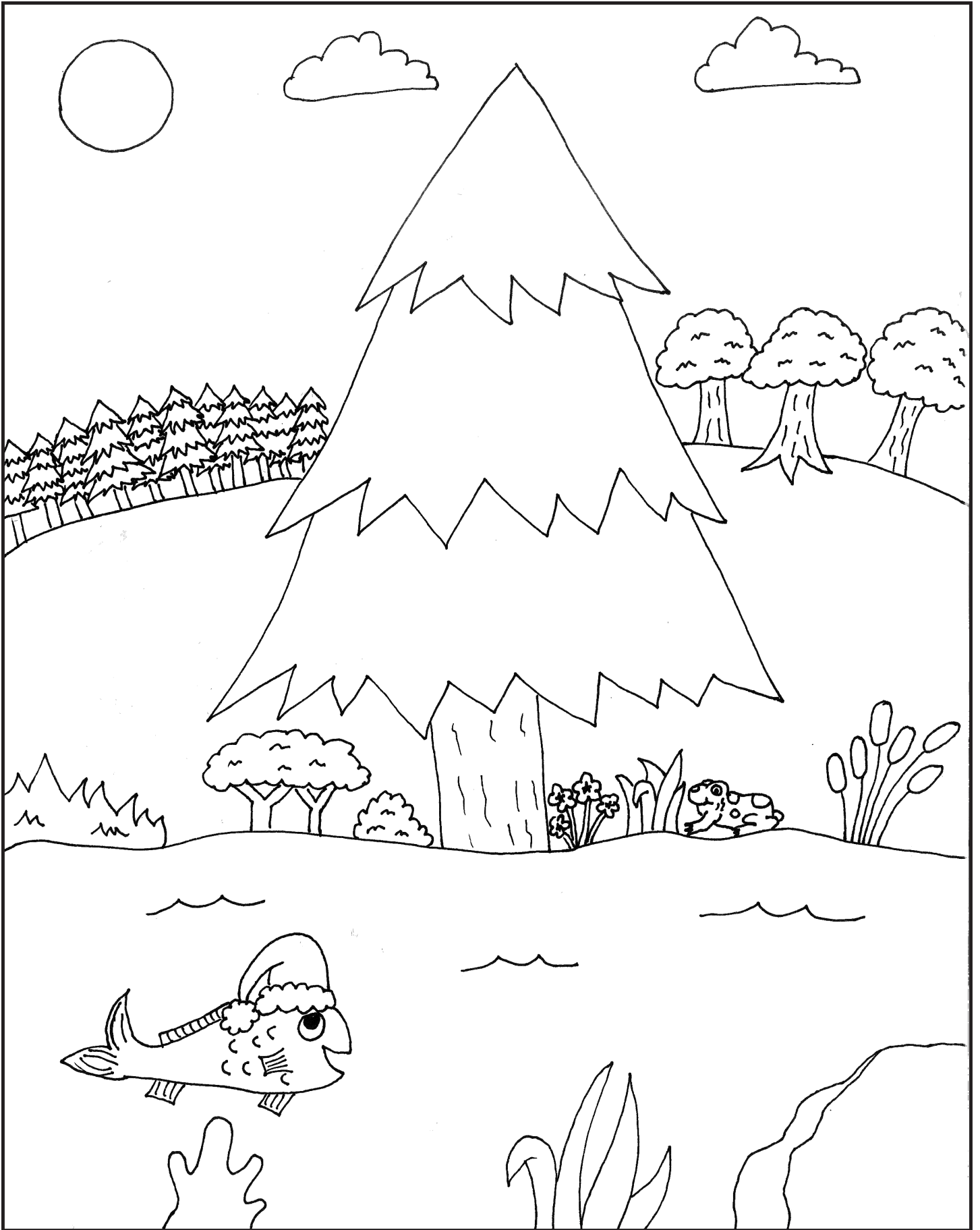
Los árboles son geniales para decorar para las fiestas, pero ¿sabías que ellos son importantes para las almones y pescado almon?



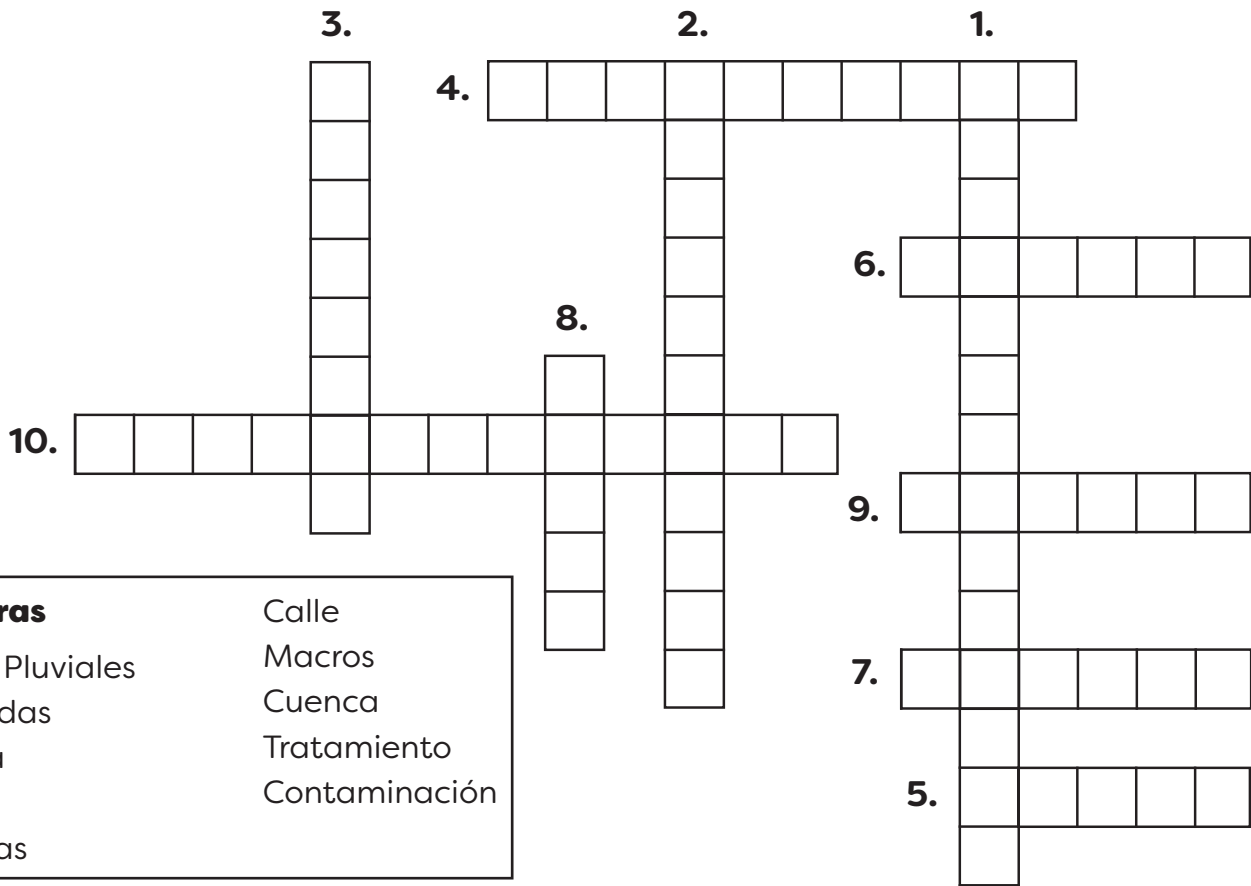
Estos son algunos de los beneficios de los árboles:

- ▲ Los **árboles** dan sombra. Esto ayuda a mantener la agua agradable y fresca para los peces.
- ▲ Los **árboles** ayudan a mantener el suelo en su lugar para que no corre hacia el agua cuando llueve.
- ▲ Los **árboles** absorben agua del suelo.
- ▲ Los **árboles** ayudan a filtrar la contaminación antes de que llega al arroyo.

En la página siguiente, decora el árbol navideño de este pez.



Arroyo Crucigrama



Palabras	
Aguas Pluviales	Calle
Pesticidas	Macros
Basura	Cuenca
E. coli	Tratamiento
Tuberías	Contaminación

Pistas

Al otro lado

4. Productos químicos que se aplican en el césped y los jardines para matar errores no deseados.
5. Esta bacteria proviene de los desechos de las mascotas.
6. El nombre abreviado de los bichos que viven en los arroyos.
7. Objetos encontrados en el suelo que no pertenecen allí; otra palabra para basura.
9. Un área de tierra que drena a un cuerpo de agua común.
10. Las aguas pluviales lo recogen y lo llevan a los arroyos donde puede dañar la vida silvestre.

Abajo

1. Agua que fluye a lo largo del suelo y hacia los desagües pluviales cuando llueve.
2. Las aguas pluviales a menudo no reciben esto antes de fluir a los arroyos.
3. El agua pluvial fluye bajo tierra a través de estos en su camino hacia los arroyos locales.
8. El agua pluvial fluye a lo largo de esta superficie en su camino hacia un desagüe.

10. Contaminación
5. E. coli 6. Macros 7. Basura 8. Calle 9. Cuenca
1. Aguas Pluviales 2. Tratamiento 3. Tuberías 4. Pesticidas

Respuestas:

¿Qué no pertenece?

Encierra en un círculo los 10 elementos que no pertenecen al arroyo o cerca de él.
Luego colorea la imagen.



Contaminantes que se encuentran en el hogar

Los contaminantes se pueden encontrar en casa. Flujos de aguas pluviales en un desagüe pluvial y luego directamente en los arroyos locales.

¿Puedes encontrar estos contaminantes en la página siguiente?

Circula cada contaminante en la hoja para colorear, luego colorea la imagen.

Caca de perro (E. coli)

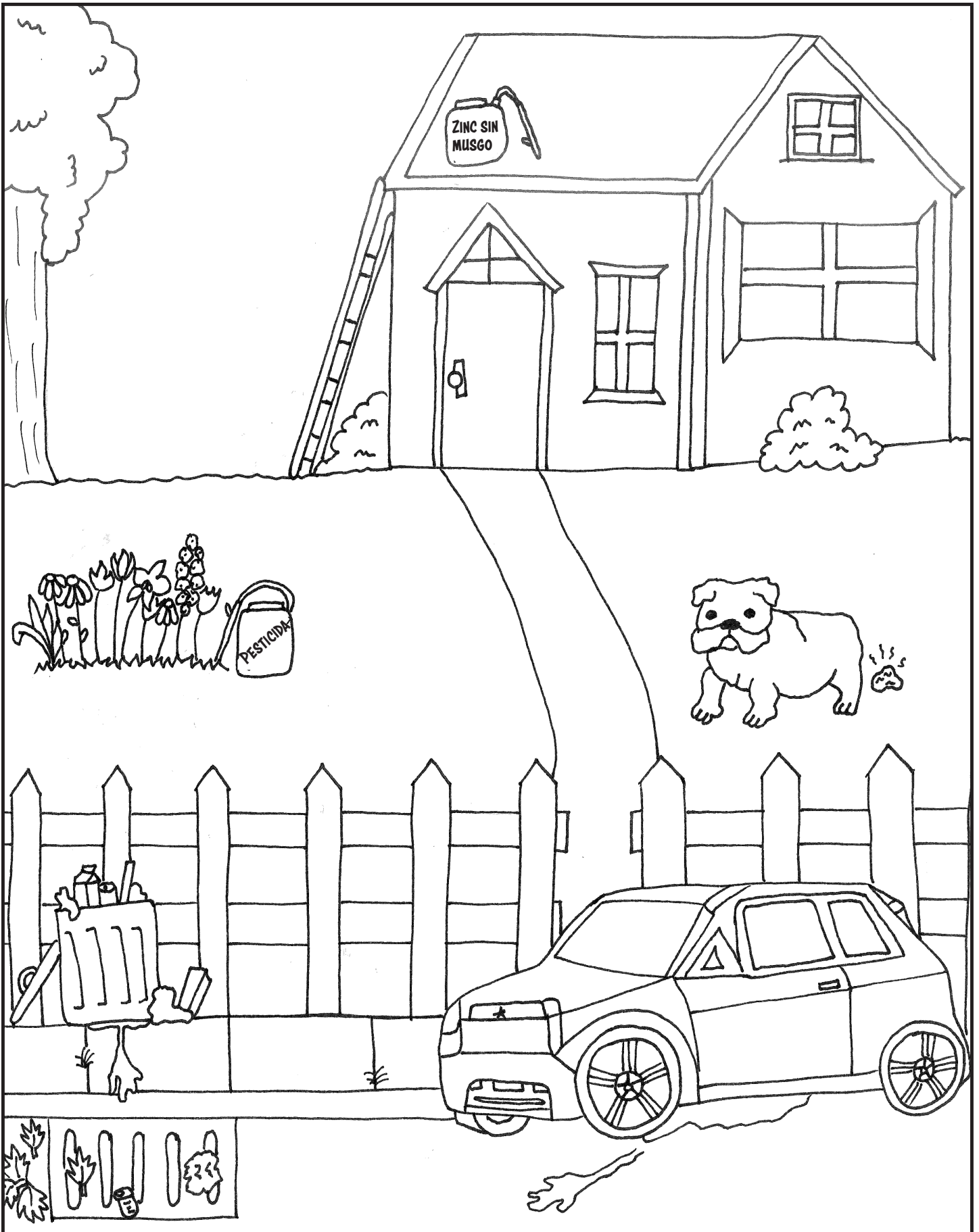
Basura

Zinc

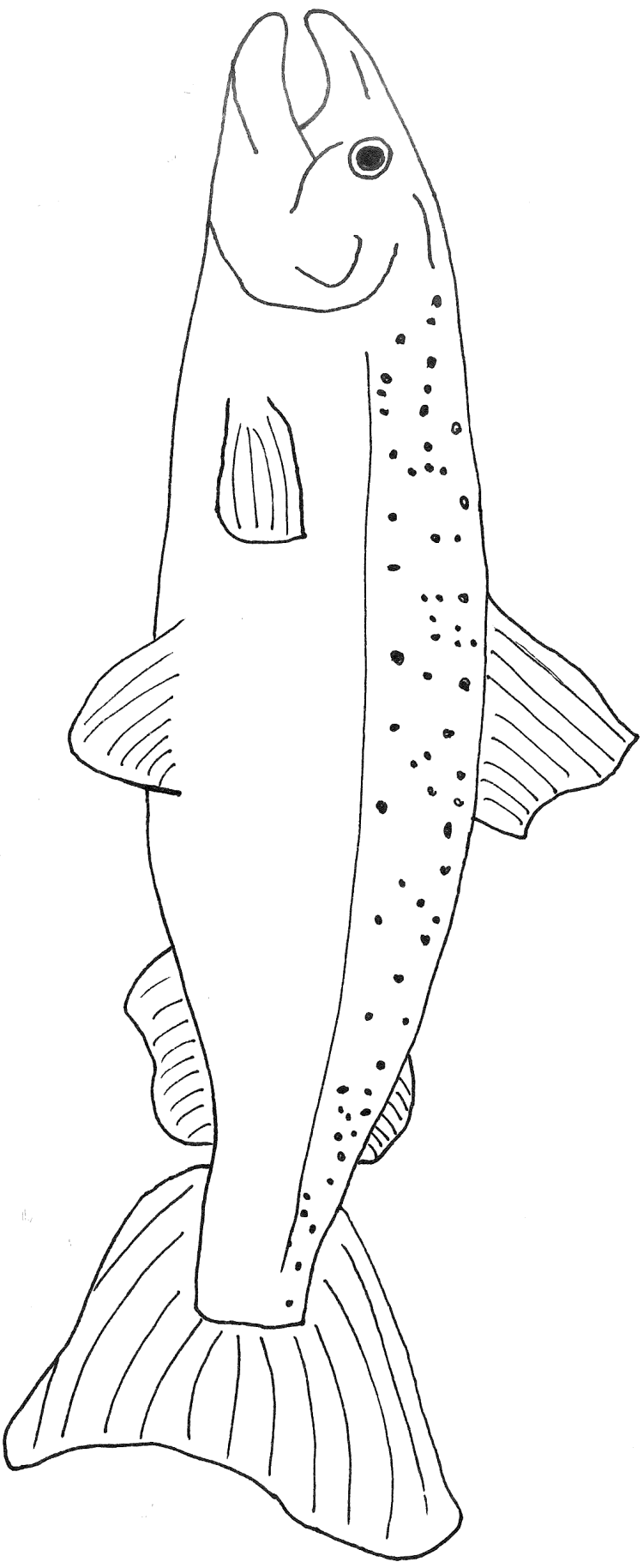
Aceite

Pesticidas

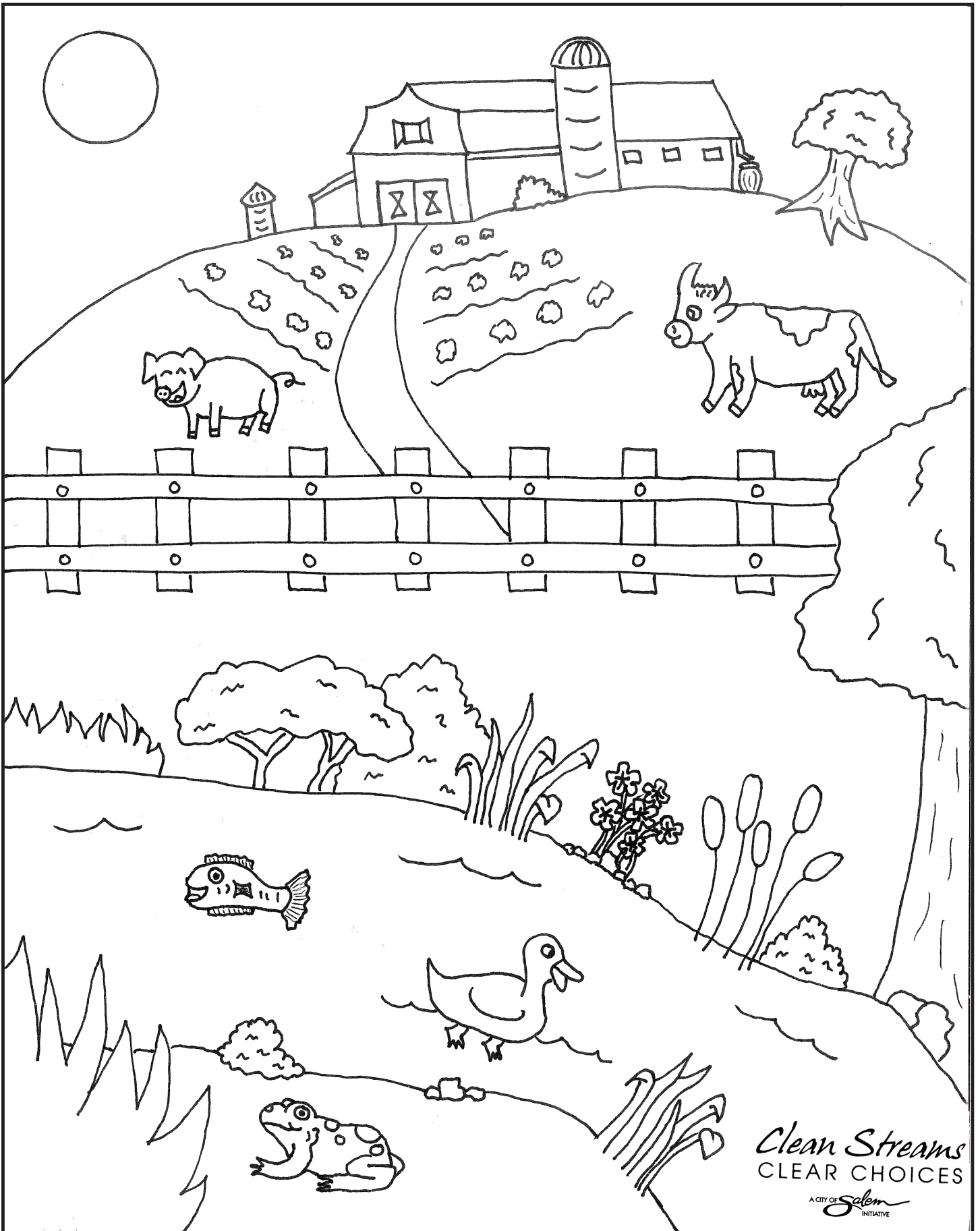
Hojas (Nutrientes)



**¡Colorea el almorⁿ y dale
un nombre!**



Me llamo: _____ Me gusta comer: _____



Complete la lista a continuación, luego agregue las palabras a la historia en la página siguiente.

1. Lugar

2. Animal

3. Animal

4. Verbo de acción
(pasado)

5. Verbo de acción
(pasado)

6. Cuerpo de agua

7. Exclamación

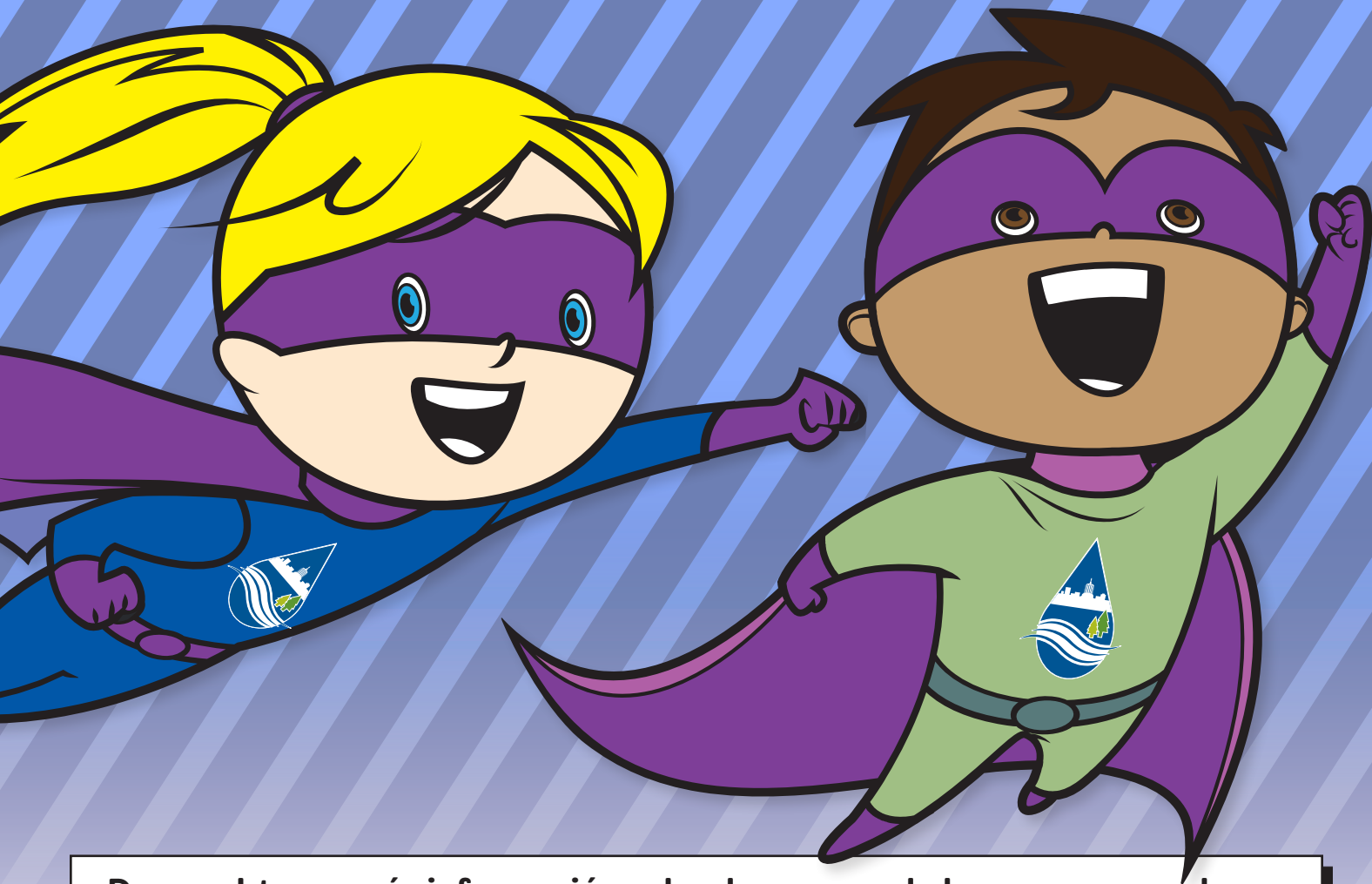
8. Sentimiento

Sara, la superheroína de los arroyos limpios



Sara acababa de aprender todo sobre las aguas pluviales contaminación en la escuela. Llena de su nuevo conocimiento, ella se dispuso a caminar hacia _____. En su camino a casa ella pasó El Sr. Thomas paseando su _____. Ella notó que su _____ iba al baño. Cuando su mascota terminó, El Sr. Thomas _____ de distancia. “Señor Tomás! Sara gritó mientras _____ hacia a él. “Hola Sara.” dijo el Sr. Thomas. “Señor. Thomas, no recogio despues de su mascota! ¿No sabes que los desechos de las mascotas conducen a la bacteria E. coli en nuestro _____ y puede enfermar a los peces?” Sara dijo saludando a los desechos de mascotas que todavía están en el suelo. “_____! No tenia ni idea. Gracias Sara, lo recogeré de inmediato.” El Sr. Thomas dijo, que iba a recoger los desechos de las mascotas. Sara continuó su camino a casa. Sara se dirigió a su casa sintiéndose muy _____ por ayudar a mantener la contaminación fuera de las aguas pluviales y los arroyos locales.

¡Sara era una superheroína de Clean Streams! Puedes ser un Clean Streams Superhéroe también! Ayude a sus amigos y vecinos a entender cómo los contaminantes entran en nuestras aguas pluviales y arroyos locales.



¿Desea obtener más información sobre lo que puede hacer para ayudar a mantener los arroyos de Salem limpios y saludables?

Visite nuestro sitio web:

www.CleanStreamsSalem.org to:

- Únete al Club Canino Capital.
- Ofrézcase como voluntario para marcar los desagües pluviales en su vecindario. (Solo programa de verano).
- Tome el W.E. Prometer.
- Ofrézcase como voluntario para plantar árboles. (programa noviembre - abril)
- Encuentre información sobre stream friendly paisajismo y cuidado de automóviles.

Reportar vertidos ilegales a despacho al 503-588-6311.

¡¡¡Y MÁS!!!

Tu familia puede seguirnos en Facebook en **[Facebook.com/CityOfSalemOR](https://www.facebook.com/CityOfSalemOR)**

Póngase en contacto con el equipo de Clean Streams en stormwateroutreach@cityofsalem.net

503-588-6211

1457 23rd Street SE, Salem, OR 97302

